

Hemp



Task seating



Soft seating



Curtains



Cigarette & Match



Medium Hazard



Environmental



10 Year guarantee

Wool and hemp have been blended together to create ranges with soft handle and inherent flame retardancy in a beautiful array of colourways. Hemp is a classic plain weave that works perfectly alone or in combination with the large scale dappled check design of Hebden. Both ranges are certified to the EU Ecolabel and have an exceptional eco story.



Oat
HWP05



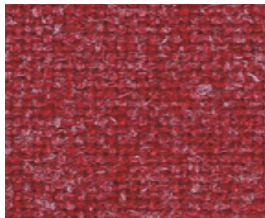
Grain
HWP27



Dale
HWP18



Seed
HWP13



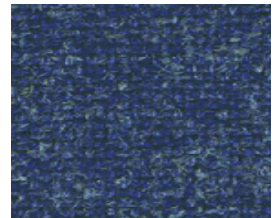
Alec
HWP12



Hectare
HWP21



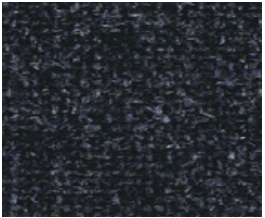
Fallow
HWP28



Ashworth
HWP26



Gorse
HWP03



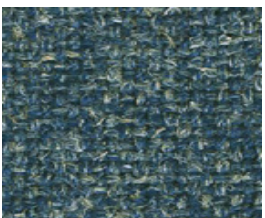
Barn
HWP23



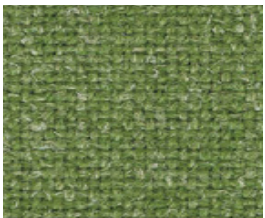
Plough
HWP01



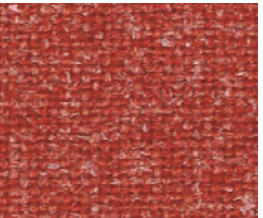
Root
HWP06



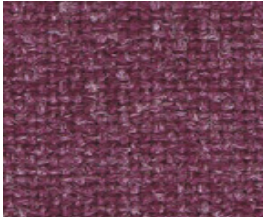
Trough
HWP20



Acre
HWP19



Pollen
HWP08



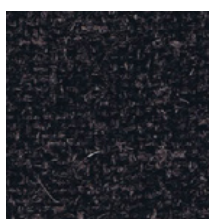
Heath
HWP07



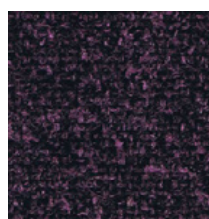
Dew
HWP16



Bale
HWP02



Sickle
HWP30



Hedgerow
HWP09



Arable
HWP04

Highlighted shades are available from stock. Other colourways are available in 10 - 15 working days.

Photographic fabric scans are not colour accurate. Always request actual fabric samples before ordering.



Fabric

Seat Back:

Hebden Hawes

Seat Arm:

Hemp Dew

Technical information

UK

Composition

60% Virgin Wool, 40% True Hemp
Non metallic dyestuffs

Environment

Certified to the EU Ecolabel
Rapidly renewable and compostable
Made from wool and bast fibre

Width

140 cm minimum

Weight

460 g/m² ±5% (645 g/lin.m ±5%)

Pattern Repeat - Hebden

Width 20.5 cm, Length 24 cm

Abrasion Resistance*

Heavy duty / 10 year guarantee
Independently certified to:
Hebden: ≥50,000 Martindale cycles
Hemp: ≥50,000 Martindale cycles

Flammability

EN 1021 - 1 (cigarette)
EN 1021 - 2 (match)
BS 7176 Low Hazard
BS 5852 Ignition Source 5
BS 7176 Medium Hazard
UNI 9175 Classe 1 IM
BS 5867-2: Type B Curtains & Drapes
Note: Flammability performance is dependent on components used. This range has been tested using 34-38 kg/m³ CMHR foam unless otherwise stated.

Light Fastness

5 (ISO 105 - B02)

Fastness to Rubbing

Wet: 3, Dry: 4 (ISO 105 - X12)

Cleaning

Vacuum regularly. Professionally dry clean or wipe clean with a damp cloth.

*Abrasion testing produces a wide variability of results even from the same test sample. The independent certificate is available on our website or from our customer service team. Internally we specify this product at:

Hebden: >35,000 Martindale cycles
Hemp: >35,000 Martindale cycles
which we believe is realistic for repeatability of testing. Please be aware that abrasion testing alone is not a reliable indicator of the actual wear performance of fabrics. We're so confident in the durability of our products that we provide a robust 10 year guarantee (full details available).

Please note that seam performance is dependent on seam construction and needle and thread type. We recommend that appropriate sewing advice be taken.

Batch to batch variations in shade may occur within commercial tolerances. We reserve the right to alter technical specifications without notice. The Unregistered Design Rights and the Copyright in all designs are the exclusive property of Camira Fabrics Limited.

D

Zusammensetzung

60% Schurwolle, 40% Echter Hanf
Nicht schwermetallhaltige Farbstoffe

Umweltfreundlich

Nach Zertifikat EU Ecolabel
Schnell erneuerbar und kompostierbar
Mit Wolle und Bastfasern gefertigt

Breite

140 cm nutzbare Breite

Gewicht

460 g/m² ±5% (645 g/lfd.M ±5%)

Rapport - Hebden

Breite 20.5 cm, Länge 24 cm

Scheuerfestigkeit*

Schwerer Objekteinsetz / 10 Jahre Garantie.
Extern zertifiziert mit:
Hebden: ≥50,000 Scheuertouren Martindale
Hemp: ≥50,000 Scheuertouren Martindale

Feuersicherung

EN 1021 - 1 (Zigarettentest)
EN 1021 - 2 (Streichholztest)
BS 7176 Low Hazard
BS 5852 Ignition Source 5
BS 7176 Medium Hazard
UNI 9175 Classe 1 IM
BS 5867-2: Type B Curtains & Drapes
Bemerkung: Schwerentflammbarkeit hängt vom verwendeten Schaum ab. Dieser Stoff wurde mit 34-38 kg/m³ CMHR Schaum getestet.

Lichtechtheit

5 (ISO 105 - B02)

Reibechtheit

Nass: 3, Trocken: 4 (ISO 105 - X12)

Reinigung

Regelmässig absaugen. Professionelle Trockenreinigung. Alternativ dazu mit einem feuchten Tuch abwischen.

*die Scheuerfestigkeitsprüfung ergibt selbst bei gleichen Testmustern stark abweichende Ergebnisse. Das Zertifikat eines unabhängigen Prüfinstitutes erhalten Sie von unserem Vertriebsinnendienst oder auf unserer Webseite. Intern spezifizieren wir dieses Produkt mit:
Hebden: >35,000 Scheuertouren Martindale
Hemp: >35,000 Scheuertouren Martindale
die in der Serienfertigung als realistisch angenommen werden. Bitte nehmen Sie zur Kenntnis, dass die Scheuerfestigkeitsprüfung allein keine Aussagekraft über die Langlebigkeit eines Bezugstoffes hat. Wir sind von der Langlebigkeit unserer Produkte überzeugt und bieten daher 10 Jahre Garantie (Details auf Anfrage).

Eine optimale Nahtausreissfestigkeit hängt von der Nahtfahne, der verwendeten Nadel und dem Näh-Garn ab. Wir empfehlen daher Nähversuche durchzuführen.

Handelsübliche Farbabweichungen können auftreten und berechtigen nicht zur Reklamation. Wir behalten uns die Änderung technischer Spezifikationen vor. Die registrierten und nicht registrierten Urheberrechte der Dessinierungen sind ausschliessliches Eigentum der Camira Fabrics Limited.

F

Composition

60% Laine Vierge, 40% Vrai Chanvre
Teintures non métalliques

Écologique

avec le certificat EU Ecolabel
Rapidement renouvelable et compostable
Fabriqué avec de la Laine et des fibres originaire de Tiges

Largeur

140 cm minimum

Poids

460 g/m² ±5% (645 g/m.l ±5%)

Répétition du motif - Hebden

Largeur 20.5 cm, Longueur 24 cm

Résistance à l'abrasion*

Garantía de 10 años con uso intenso independientemente del certificado de:
Hebden: ≥50 000 cycles Martindale
Hemp: ≥50,000 Scheuertouren Martindale

Flammabilité

EN 1021 - 1 (cigarette)
EN 1021 - 2 (allumette)
BS 7176 Low Hazard
BS 5852 Ignition Source 5
BS 7176 Medium Hazard
UNI 9175 Classe 1 IM
BS 5867-2: Type B Curtains & Drapes
Note: Le comportement non-feu dépend de la mousse utilisée. Cette gamme a été testé sur une mousse de 34-38 kg/m³ CMHR mousse, excepté mentionné différemment.

Solidité à la lumière

5 (ISO 105 - B02)

Solidité au Frottement

Mouillé: 3, Sec: 4 (ISO 105 - X12)

Nettoyage

Aspirer régulièrement. Nettoyage à sec professionnel. Autrement, essuyer avec un tissu humide.

*Les tests de résistance à l'abrasion proposent une Large variété de résultat final, parfois sur le même échantillon de tissu. Le certificate indépendant est disponible sur notre site internet; vous pouvez également contacter notre Service Clients. Nous validons ce produit en interne à:
Hebden: >35,000 cycles Martindale
Hemp: >35,000 cycles Martindale
ce qui est, d'après nous, plus réaliste dans le but d'obtenir une continuité égale des résultats de tests. Merci de noter que l'abrasion seule ne constitue pas un indicateur de confiance dans la performance de tissu à long terme. Nous avons une confiance absolue en nos produits et leur durabilité, c'est pour cela que nous vous offrons une garantie robuste de 10 ans.

Veuillez noter que la performance du joint dépend de sa construction ainsi que de l'aiguille et du type de fil utilisés.

une variation de couleurs peut provenir (commerciallement tolérable). Nous réservons le droit de changer les spécifications techniques sans préavis. Les Droits de Conception non-enregistrés et les droits d'auteur de tous les motifs sont la propriété exclusive de Camira Fabrics Limited.

ES

Composición

60% Lana Virgen, 40% Verdadero Cáñamo
Tintes no metálicos

Ambiental

Certificado con EU Ecolabel
Rapidamente renovable y compostable
Producido con lana y fibras naturales

Ancho

140cm mínimo

Peso

460 g/m² ±5% (645 g/lin.m ±5%)

Repetición en el diseño - Hebden

Ancho 20.5 cm, Largo 24 cm

Resistencia a la abrasión*

Usage intense / garantie 10 ans. Certificat indépendant:
Hebden: ≥50,000 Ciclos Martindale
Hemp: ≥50,000 Ciclos Martindale

Inflamabilidad

EN 1021 - 1 (cigarillo)
EN 1021 - 2 (cerilla)
BS 7176 Low Hazard
BS 5852 Ignition Source 5
BS 7176 Medium Hazard
UNI 9175 Classe 1 IM
BS 5867-2: Type B Curtains & Drapes
Note: El grado de Inflamabilidad depende del tipo de foam utilizado. Esta gama ha sido testada usando foam CMHR de 34-38 kg/m³, en caso de otro tipo de foam se informará.

Solidez a la luz

5 (ISO 105 - B02)

Solidez al rozamiento

Húmedo: 3, Seco: 4 (ISO 105 - X12)

Limpieza

Limpiar con aspirador con regularidad. Limpiar en seco, o bien lavar con un paño húmedo.

*Los Test de Abrasión producen unos resultados muy variables incluso con la misma muestra. El certificado está disponible en nuestra web o se puede pedir al Departamento Comercial. Internamente certificamos este producto:
Hebden: >35,000 Ciclos Martindale
Hemp: >35,000 Ciclos Martindale
que pensamos que es lo más realista posible en este caso, con una repetición de resultados tan dispares. Tengan en cuenta que el Test de Abrasión solo no es un indicador fiable sobre el desgaste de un tejido. De hecho, estamos tan convencidos en la durabilidad de nuestros tejidos, que ofrecemos una garantía de 10 años (detalles completos disponibles).

Tenga en cuenta que el rendimiento de la costura depende de la construcción de la costura, además de la aguja y del tipo de rosca. Le recomendamos que se aconsejen para coser la costura.

las variaciones de lote a lote en la sombra se puede producir dentro de tolerancias comerciales. Nos reservamos el derecho a efectuar modificaciones técnicas sin previo aviso. Los derechos sobre los diseños no registrados y los derechos de autor en todos los diseños son propiedad exclusiva de Camira Fabrics Limited.