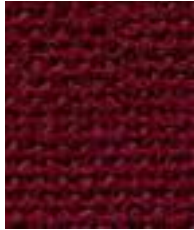


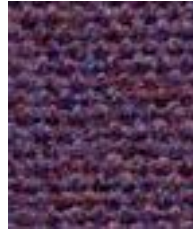
Main Line Plus



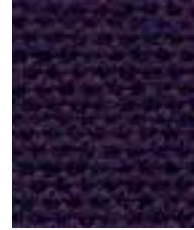
Ruby
IF101



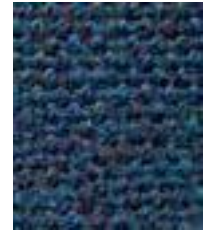
Marmalade
IF142



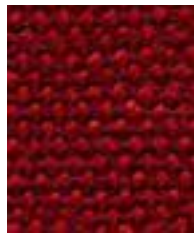
Penstemon
IF147



Prudence
IF250



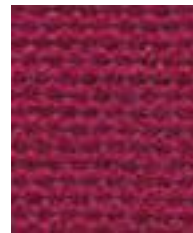
Cressida
IF112



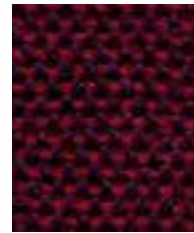
Matador
IF272



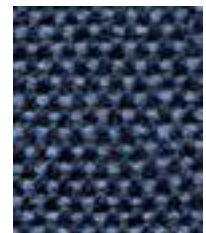
Red
IF011



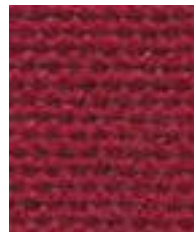
Claret
IF033



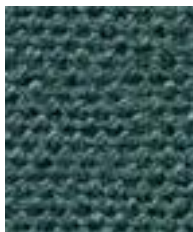
Wine
IF019



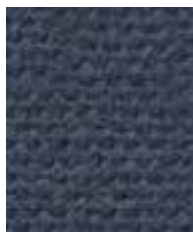
Tuscany
IF241



Crimson
IF116



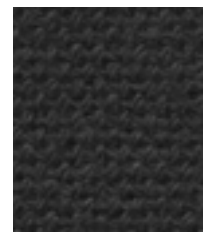
Mermaid
IF231



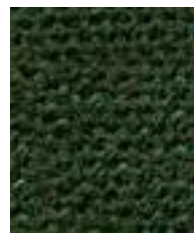
Bluenote
IF149



Aquamarine
IF141



Carbon
IF252



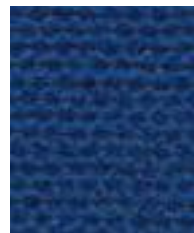
Juniper
IF084



Royal
IF020



Lead
IF058



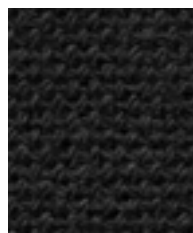
Clipper
IF111



Girder
IF276



Charcoal
IF000



Black
IF059



Wedgwood
IF027

Highlighted shades are available from stock. Other colourways are available in 10 - 15 working days.

Photographic fabric scans are not colour accurate. Always request actual fabric samples before ordering.



Task seating



Soft seating



Curtains

Cigarette
& Match

Medium Hazard



Year guarantee

One of the most popular seating fabrics in the Camira collection which has sold over 30 million metres since launch. Available in an extensive colour palette, this versatile plain weave fabric gives a smart appearance to most seating styles.



Technical information

UK	D	F	ES
Industry Application Workplace, Education, Hospitality & Leisure	Einsatzbereich Büro, Bildung, Hotellerie & Gastronomie	Application industrielle Lieu de travail, Education, Hôtellerie et loisirs	Aplicación Industrial Puesto de Trabajo, Educación, Sector Hotelero & Placer
Composition 67% Wool, 20% Flame Retardant Viscose 13% Viscose	Zusammensetzung 67% Wolle, 20% schwerentflammbare Viskose, 13% Viskose	Composition 67% Laine, 20% Viscose retardeur de flamme, 13% Viscose	Composición 67% Lana, 20% Viscosa resistente al fuego 13% Viscosa
Width 130 cm minimum	Breite 130 cm nutzbare Breite	Largeur 130 cm minimum	Ancho 130 cm mínimo
Weight 425 g/m ² ±5% (550 g/lin.m ±5%)	Gewicht 425 g/m ² ±5% (550 g/dfd.m ±5%)	Poids 425 g/m ² ±5% (550 g/m.l ±5%)	Peso 425 g/m ² ±5% (550 g/lin.m ±5%)
Abrasion Resistance* Heavy duty / 10 year guarantee Independently certified to ≥50,000 Martindale cycles	Scheuerfestigkeit* Schwerer Objekteinsatz / 10 Jahre Garantie Extern zertifiziert mit ≥50,000 Scheuertouren Martindale	Résistance à l'abrasion* Usage intense / garantie 10 ans. Certificat indépendant ≥50,000 cycles Martindale	Resistencia a la abrasión* Garantía de 10 años con uso intenso independientemente del certificado de ≥50,000 Ciclos Martindale
Flammability EN 1021 - 1 (cigarette) EN 1021 - 2 (match) BS 7176 Low Hazard BS 5852 Ignition Source 5 BS 7176 Medium Hazard BS 5867-2: Type B Curtains & Drapes <i>Note: Flammability performance is dependent on components used. Our certificates show what substrates have been used in our tests. For composite tests customers must ensure their complete furniture meets the necessary standards.</i>	Feuersicherung EN 1021 - 1 (Zigarettestest) EN 1021 - 2 (Streichholztest) BS 7176 Low Hazard BS 5852 Ignition Source 5 BS 7176 Medium Hazard BS 5867-2: Type B Curtains & Drapes <i>Bemerkung: Die Schwerentflammbarkeit hängt von den verwendeten Komponenten ab. Unsere Zertifikate zeigen auf, welche Substrate bei den Tests verwendet wurden. Bei Verbundtests muss sichergestellt sein, daß das komplette Möbel den entsprechenden Standards entspricht.</i>	Flammabilité EN 1021 - 1 (cigarette) EN 1021 - 2 (allumette) BS 7176 Low Hazard BS 5852 Ignition Source 5 BS 7176 Medium Hazard BS 5867-2: Type B Curtains & Drapes <i>Notez: La performance de flammabilité dépend des composantes utilisées. Nos certificats indiquent les substrats utilisés dans nos tests. Pour les tests composites, les clients doivent s'assurer que leurs meubles complets satisfont aux normes nécessaires.</i>	Inflamabilidad EN 1021 - 1 (cigarillo) EN 1021 - 2 (cerilla) BS 7176 Low Hazard BS 5852 Ignition Source 5 BS 7176 Medium Hazard BS 5867-2: Type B Curtains & Drapes <i>Note: El rendimiento de la inflamabilidad depende de los componentes usados. Nuestros certificados muestran qué substratos se han usado en nuestros tests. Para tests compuestos nuestros clientes deben asegurar si sus muebles cumplen la normativa al uso.</i>
Light Fastness 5 (ISO 105 - B02)	Lichtechtheit 5 (ISO 105 - B02)	Solidité à la lumière 5 (ISO 105 - B02)	Solidez a la luz 5 (ISO 105 - B02)
Fastness to Rubbing Wet: 3/4, Dry: 4 (ISO 105 - X12)	Reibechtheit Nass: 3/4, Trocken: 4 (ISO 105 - X12)	Solidité au Frottement Mouillé: 3/4, Sec: 4 (ISO 105 - X12)	Solidez al rozamiento Húmedo: 3/4, Seco: 4 (ISO 105 - X12)
Cleaning Vacuum regularly. Professionally dry clean or wipe clean with a damp cloth.	Reinigung Regelmässig absaugen. Professionelle Trockenreinigung. Alternativ dazu mit einem feuchten Tuch abwischen.	Nettoyage Aspirer régulièrement. Nettoyage à sec professionnel. Autrement, essuyer avec un tissu humide.	Limpieza Limpiar con aspirador con regularidad. Limpiar en seco, o bien lavar con un paño húmedo.
<small>*Abrasion testing produces a wide variability of results even from the same test sample. The independent certificate of ≥50,000 cycles is available on our website or from our customer service team. Internally we specify this product at >45,000 cycles which we believe is realistic for repeatability of testing. Please be aware that abrasion testing alone is not a reliable indicator of the actual wear performance of fabrics. We're so confident in the durability of our products that we provide a robust 10 year guarantee (full details available). Please note that seam performance is dependent on seam construction and needle and thread type. We recommend that appropriate sewing advice be taken. Batch to batch variations in shade may occur within commercial tolerances. We reserve the right to alter technical specifications without notice. The Unregistered Design Rights and the Copyright in all designs are the exclusive property of Camira Fabrics Limited.</small>	<small>*Die Scheuerfestigkeitsprüfung ergibt selbst bei gleichen Testmustern stark abweichende Ergebnisse. Das Zertifikat eines unabhängigen Prüfinstitutes über ≥50,000 Scheuertouren erhalten Sie von unserem Vertriebsinnendienst oder auf unserer Webseite. Intern spezifizieren wir dieses Produkt mit >45,000 Scheuertouren, die in der Serienfertigung als realistisch angenommen werden. Bitte nehmen Sie zur Kenntnis, dass die Scheuerfestigkeitsprüfung allein keine Aussagekraft über die Langlebigkeit eines Bezugsstoffes hat. Wir sind von der Langlebigkeit unserer Produkte überzeugt und bieten daher 10 Jahre Garantie (Details auf Anfrage). Eine optimale Nahtausreissfestigkeit hängt von der Nahtfahne, der verwendeten Nadel und dem Näh-Garn ab. Wir empfehlen daher Nähversuche durchzuführen. Handeltübliche Farbabweichungen können auftreten und berechtigen nicht zur Reklamation. Wir behalten uns die Änderung technischer Spezifikationen vor. Die registrierten und nicht registrierten Urheberrechte der Dessinierungen sind ausschliessliches Eigentum der Camira Fabrics Limited.</small>	<small>*Les tests de résistance à l'abrasion proposent une large variété de résultat final, parfois sur le même échantillon de tissu. Le certificat indépendant de ≥50,000 cycles est disponible sur notre site internet; vous pouvez également contacter notre Service Clients. Nous validons ce produit - en interne - à >45,000 cycles; ce qui est, d'après nous, plus réaliste dans le but d'obtenir une continuité égale des résultats de tests. Merci de noter que l'abrasion seule ne constitue pas un indicateur de confiance dans la performance du tissu à long terme. Nous avons une confiance absolue en nos produits et leur durabilité, c'est pour cela que nous vous offrons une garantie robuste de 10 ans. Veuillez noter que la performance du joint dépend de sa construction ainsi que de l'aiguille et du type de fil utilisés. Une variation de couleurs peut provenir (commerciallement tolérable). Nous réservons le droit de changer les spécifications techniques sans préavis. Les Droits de Conception non-enregistrés et les droits d'auteur de tous les motifs sont la propriétés exclusives de Camira Fabrics Limited.</small>	<small>*Los Test de Abrasión producen unos resultados muy variables incluso con la misma muestra. El certificado de ≥50,000 ciclos Martindale está disponible en nuestra web o se puede pedir al Departamento Comercial. Internamente certificamos este producto >45,000 ciclos, que pensamos que es lo más realista posible en este caso, con una repetición de resultados tan dispares. Tengan en cuenta que el Test de Abrasión solo no es un indicador fiable sobre el desgaste de un tejido. De hecho, estamos tan convencidos en la durabilidad de nuestros tejidos, que ofrecemos una garantía de 10 años (detalles completos disponibles). Tenga en cuenta que el rendimiento de la costura depende de la construcción de la costura, además de la aguja y del tipo de rosca. Le recomendamos que se aconsejen para coser la costura. Las variaciones de lote a lote en la sombra se puede producir dentro de tolerancias comerciales. Nos reservamos el derecho a efectuar modificaciones técnicas sin previo aviso. Los derechos sobre los diseños no registrados y los derechos de autor en todos los diseños son propiedad exclusiva de Camira Fabrics Limited.</small>